

Sectionaaldeur

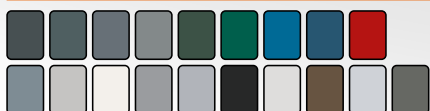
Geïsoleerde industriële buitendeur

40 mm dikke panelen

Buitenzijde standaard
voorzien van stijlvolle
Microprofilering

Leverbaar met losse
vensters of venstersecties
met aluminium glaslatten

Buitenzijde verkrijgbaar in 19
standaard kleuren zonder meerprijs



Wind- en
waterdichte
aansluiting
tussen de secties

Uitgebreid scala
aan veldvullingen

Binnenzijde
standaard
in RAL 9002



ISO 40 mm XXL

De allrounder van Alpha vanaf 8.000 mm breedte

Productkenmerken

- max. B x H = 10.000 x 6.000 mm, max. oppervlak (BxH) = 60 m²
- tot klasse 3 windbestendig volgens EN 12424, windbestendig tot 11 Beaufort
- stabiele panelen met Microprofilering in 19 standaard RAL-kleuren zonder meerprijs
- elektrisch aangedreven T400, T450 of T500 rail systeem
- T450-daklijnvogelnd tot 15° mogelijk
- voldoet aan EN 13241

ISO 40 mm XXL

De ISO 40 mm XXL sectionaaldeur is de grootste deur van Alpha. De deur combineert uitstekende warmte-isolerende en geluiddempende eigenschappen met modern vormgegeven, microgeprofileerde panelen. De mogelijkheden in vormgeving en invulling zijn onbegrensd, waardoor de deur altijd perfect te configureren is voor elke situatie. Kies uit tal van venstervarianten, hoogtes en breedtes en een pallet van 19 standaard RAL-kleuren uit de Alpha huiscollectie.

Afmetingen	
max. breedte	10.000 mm
max. hoogte	6.000 mm
max. oppervlakte	60 m ²
windbelasting	Klasse 3
Paneeldikte	40 mm
ALU-secties mogelijk	8.000 - 9.000 mm: 2 panelen 9.000 - 10.000 mm: 1 paneel
ISO-vensters mogelijk	1 paneel

Samenstelling, opbouw

De ISO 40 mm XXL sectionaaldeur bestaat uit horizontale panelen die tijdens het openen onder het plafond draaien. Met behulp van torsieveren wordt het deurgewicht uitgebalanceerd.

Materialen

- thermisch gescheiden, verzinkt stalen sandwich-panelen, geïsoleerd met PUR-schuim (FCKW-vrij)
- paneeldikte 40 mm
- eindkappen uitgevoerd in verzinkt staal
- looprails van sendzimir verzinkt staal
- extra verstevigde horizontale rails
- deurbeslag in verzinkte uitvoering
- looprollen met nylon loopvlak en 11 mm as
- staalkabels met zesvoudige veiligheid
- top-, zij- en bodemafdichting van EPDM
- afdichting tussen de panelen van EPDM

Afwerking

- panelen aan de buitenzijde voorzien van microprofilering en een polyester-coating in RAL3000, RAL5003, RAL5010, RAL 6005, RAL6009, RAL7005, RAL7015, RAL7016, RAL7021, RAL7022, RAL7035, RAL8014, RAL9002, RAL9005, RAL9006, RAL9007, RAL9010, BS10A05 of BS18B25. Andere RAL kleuren mogelijk¹
- panelen aan de binnenzijde horizontaal geprofileerd met een polyester-coating in RAL9002. Andere RAL kleuren mogelijk¹

Venster- en paneelvarianten

- diverse langwerpige venstervormen met rechte of afgeronde hoeken, met isolerende dubbelwandige beglazing
- extra lage inbraakwerende vensters of fraaie ronde vensters
- één of twee panelen uit geanodiseerde aluminium profielen, voorzien van dubbelwandige Acryl-, Polykarbonaat- of Plexiglas-beglazing, of enkelwandige geperforeerde aluminium plaat in 2 variaties*

Aandrijving

De Iso 40 mm XXL heeft een elektromotor met reductor. De besturing is standaard leverbaar met dodemansbediening, Impulsbediening of afstandsbediening.

Technische gegevens elektromotor

- netspanning 3-230V-PE / 3N-400V-PE / 3-400V-PE
- netfrequentie: 50 / 60Hz
- beschermingsgraad..... IP54

Beveiliging

- noodhandkettingbediening tot op bedieningshoogte
- veerbreukbeveiliging
- slakabelbeveiliging
- conform EN 13241

Besturing / bediening

- stuurspanning:..... 24Vdc
- voedingsvoorzorging componenten: 24Vdc (350mA) / 230Vac (1,6A)
- status- & informatieweergave (o.a.: 6 laatste storingen)
- service cyclusteller (1000 / 99000 cycli)
- krachtbewaking in de openbeweging: De besturing herkent een plotselinge verandering van de benodigde kracht om de deur te openen. Deze functie is zelflerend en reageert dus niet op teruglopende veerspanning
- herkent aandrijvingen met DU en FU. Instellen van de snelheden, soft start, soft stop, rempunt, etc. is dus mogelijk

Op de standaard besturing kunnen veel bedieningsvormen worden aangesloten:

- drukknoppen, trekschakelaars, sleutel-schakelaar, fotocel, radar, inductielus-detectie of (meerkanaals) handzender



Beschikbare besturingen:

TS971, TS981

Bouwkundige voorzieningen en aansluiting (derden)

- voor alle uitvoeringen en heffingen zijn afzonderlijke tekeningen verkrijgbaar met maatvoering en bouwkundige voorzieningen
- bij elektrische aandrijving dient een CEE-stekker op maximaal 500 mm van de te plaatsen stuurkast aanwezig te zijn (3-230V-PE / 3N-400V-PE / 3-400V-PE, door derden)

Opties / accessoires ¹⁾

Besturing en bediening

- snelle uitvoering (frequentie gestuurd)
- alle bedieningsvormen zijn tegen meerprijs verkrijgbaar
- besturing direct bedraad (besturing IP65)
- hoofdschakelaar direct bedraad op de besturingskast (IP65)

Beveiliging

- lichtscherm
- kabelbreukbeveiliging
- aansluiting van verkeerslichten (rood/groen of rood en groen)
- voorwaarschuwingsflitslicht (oranje of rood)
- zware schuifgrendel met veerretour
- buitenvergrendeling met cilinderslot

Uitvoering

- 'loopdeur naast' met vaste panelen boven/naast, op maat gemaakt
- RAL kleur naar keuze aan de binnen- en buitenzijde van het paneel (m.u.v. fluoriserend en verkeerskleuren)
- aangepaste windrestrictie
- 15.000 cycli veren

¹ tegen meerprijs

* Voor alle vullingen geldt een totaal maximaal deurbladgewicht van 1.000 kg.



Alpha deuren International BV

Pittelderstraat 10
6942 GJ Didam Netherlands
+31 316 228066
info@alpha-deuren.nl
www.alpha-deuren.nl

