

# Brama segmentowa

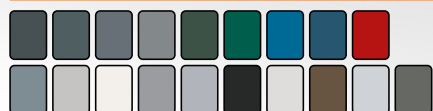
Izolowana zewnętrzna brama przemysłowa

Panele o grubości 40 mm

Sekcje zewnętrzne wyposażone w wykończenie Microline

Dostępne z oddzielnymi oknami lub sekcjami okien z aluminiowymi ramami okiennymi

Alpha zapewnia 19 standardowych kolorów bez dodatkowych opłat



Wiatro i wodoodporne połączenie między sekcjami

Szeroki zakres opcji wypełnień

Profile wewnętrzne standardowo w kolorze RAL 9002



## ISO 40mm XXL

Wszystostronny Alpha

### Właściwości

- maks. B x H = 10.000 x 6.000 mm, maks. powierzchnia (B x H) = 60 m<sup>2</sup>
- do klasa odporności na obciążenie wiatrem 3 zgodnie z EN 12424 lub do 11 st. w skali Beauforta
- stabilne sekcje z profilowaniem Microline w 19 standardowych kolorach RAL bez dodatkowych kosztów
- napęd elektryczny z systemem szyn T400, T450 lub T500
- T450 - dachowy system szyn kątowych dostępny do kąta 15°
- zgodna z EN13241



# ISO 40 mm XXL

Brama segmentowa ISO 40 mm XXL jest najlepiej sprzedającą się bramą Alpha. Brama łączy doskonałe właściwości izolacji termicznej i akustycznej z nowoczesnie zaprojektowanymi panelami mikroprofilowanymi. Możliwości są nieograniczone pod względem wzornictwa i zawartości, więc bramy są zawsze idealnie skonfigurowane do każdej sytuacji. Wybierz spośród różnych rodzajów okien, wysokości i szerokości oraz 19 standardowych kolorów wewnętrznych Alpha RAL.

Wymiary	
maks. szerokość (W)	10.000 mm
maks. wysokość (H)	6.000 mm
maks. powierzchnia	60 m <sup>2</sup>
maks. odporność	Klasa 3
grubość przekroju	40 mm
możliwa sekcja ALU	8.000 - 9.000 mm: 2 rzędy 9.000 - 10.000 mm: 1 rząd
okna ISO	1 rząd

## Podzespoły i konstrukcja

Brama segmentowa ISO 40 mm XXL składa się z poziomych paneli, które poruszają się na systemie szyn pod sufitem. Sprężyny skrętne równoważą ciężar bramy.

## Materiały

- izolowane termicznie, ocynkowane stalowe płyty warstwowe, izolowane pianką poliuretanową (bez CFC)
- grubość panelu 40 mm
- zaśleпки ze stali ocynkowanej
- szyny wykonane ze stali ocynkowanej metodą Sendzimira
- dotychczasowe wzmocnione szyny poziome
- okucia bramy ze stali ocynkowanej
- rolki z nylonowymi kołami i stalowym wiatkiem 11 mm
- bezpieczne stalowe linki sześciocytowe
- górną, boczną i dolną uszczelkę z materiału izolacyjnego
- uszczelnienie między panelami materiału izolacyjnego

## Obróbka powierzchniowa

- zewnątrzna strona paneli ma profil microline i powłokę poliesterową w kolorze RAL3000, RAL5003, RAL5010, RAL 6005, RAL6009, RAL7005, RAL7015, RAL7016, RAL7021, RAL7022, RAL7035, RAL8014, RAL9002, RAL9005, RAL9006, RAL9007, RAL9010, BS10A05 z BS18B25. Dostępne inne kolory RAL<sup>1</sup>
- wewnętrzna strona paneli ma profilowanie poziome i powłokę poliesterową w kolorze RAL9002. Dostępne inne kolory RAL<sup>1</sup>

## Opcje okien i paneli

- dostępne różne podtężne okna, z prostymi lub zaokrąglonymi narożnikami, podwójne szyby izolacyjne
- wyjątkowo niskie okna antywłamaniowe lub atrakcyjne okrągłe okna
- jeden lub więcej paneli ALU zbudowanych z anodowanych profili aluminiowych z podwójnymi szybami akrylowymi, poliwęglanowymi lub z pleksiglasu, lub jednowarstwowych perforowanych płyt aluminiowych w 2 wariantach\*

## Napęd

silnika elektrycznego z przekładnią redukcyjną. Jednostka sterująca jest dostępna standardowo ze sterowaniem czuwakowym, sterowaniem impulsowym lub zdalnym.

## Dane techniczne napędu elektrycznego

- moc..... 3-230V-PE / 3N-400V-PE / 3-400V-PE
- częstotliwość zasilania:..... 50/60 Hz
- stopień ochrony ..... IP54

## Ochrona

- awaryjny ręczny wciągnik tańczuchowy na wysokości roboczej
- zabezpieczenie przed skutkami pęknięcia sprężyny
- urządzenie zabezpieczające przed zluźnieniem linki
- zgodnie z EN 13241

## Sterowanie i działanie

- napięcie sterujące: ..... 24Vdc
- zewnątrzne urządzenia zasilające z sieci: 24Vdc (350mA) / 230Vac (1,6A)
- wyświetlanie statusu i informacji (w tym 6 najnowszych usterek)
- licznik cykli konserwacji (1000/99000 cykli)
- monitorowanie siły w kierunku otwierania: nagłe zmiany w kontrybie równowagi jest wykrywane. Funkcja samouczenia się, aw konsekwencji brak aktywacji funkcji monitorowania siły z powodu np. Zmiany napięcia sprężyny
- automatyczne wykrywanie bezpośredniego falownika (DI) lub falownika (FI). Możliwe jest ustawienie prędkości wyjściowej, łagodnego rozruchu, łagodnego zatrzymania, ramp hamowania, itp

## Inne rodzaje działania, które można podłączyć do standardowego sterowania to:

- obsługa za pomocą przełącznika wyciąganego, przełącznika kluczo wego, przycisku, fotokomórki, radaru, detekcji pętli indukcyjnej lub zdalnego sterowania



Dostępne elementy sterujące:

TS971, TS981

## Przepisy konstrukcyjne i połączenia (przez innych)

- oddzielne karty danych technicznych zawierające szczegółowe wymagania dotyczące wymiarów i konstrukcji są dostępne dla wszystkich rodzajów i systemów szyn
- jeśli określono silnik elektryczny, gniazdo wtykowe CEE należy zamontować w odległości 500 mm od miejsca, w którym silnik / lub jednostka sterująca zostaną ustawione (3-230V-PE / 3N-400V-PE / 3-400V-PE, przez innych)

## Opcje / akcesoria <sup>1)</sup>

### Sterowanie i działanie

- szybka wersja (z regulacją częstotliwości)
- dotychczasowe kontrole, jak opisano powyżej
- skrzynka sterownicza lub wyłącznik główny podłączona bezpośrednio (skrzynka sterownicza IP65)

### Ochrona

- kurtyna świetlna
- zabezpieczenie przed zerwaniem kabla
- złącze sygnalizacji świetlnej (czerwone/zielone lub czerwone i zielone)
- lampka ostrzegawcza (pomarańczowa lub czerwona)
- ciężka śruba ze sprężyną powrotną
- zewnątrzny cylinder blokujący

### Konstrukcja

- oddzielne „drzwi przejściowe” obok bramy ISO 40 XXL (wykonane na zamówienie, ze stałymi panelami nad lub obok bramy)
- określona przez klienta powłoka RAL wewnątrz i/lub na zewnątrz sekcji (z wyjątkiem kolorów fluorescencyjnych i drogowych)
- skorygowane ograniczenie wiatru
- 15 000 sprężyn cyklicznych

<sup>1)</sup> podlega dodatkowej opłacie

\* Dla wszystkich wypełnień obowiązuje łączny maksymalny ciężar skrzydła bramy wynoszący 1.000 kg.

## Aby uzyskać więcej informacji, skontaktuj się z:

Alpha Deuren International BV  
Pittelderstraat 10 - 6942 GJ - Didam, Netherlands  
+31 316 228066  
info@alpha-deuren.nl  
www.alpha-deuren.nl

