

SpeedRoller

De snelle en stille oplossing

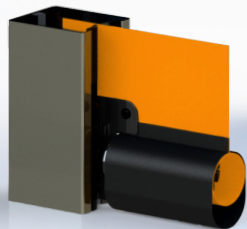
Industriële opsteek aandrijving

Deurblad van 0,7 mm versterkt kunststof doek (1,2 mm optioneel)

Tochtvrije zijafdichting geïntegreerd in de kolommen

Standaard besturing met Op-Stop-Neer bediening. Frequentieregeling optioneel leverbaar

CEE-stekker 400V apart afgezekerd



Standaard geleverd met **HardEdge** onderbalk
Optioneel leverbaar met **FlexEdge** onderbalk

Stalen wals

Afdekkap mogelijk in kunststof, rvs, of verzinkt staal (optie)

Sendzimir verzinkte stalen kolommen

RVS kolommen optioneel

Standaard beveiligd met geïntegreerd lichtgordijn

Diverse transparante en horrengaas vensters als optie leverbaar

Afdekkappen van de kolommen zijn afneembaar voor eenvoudige montage en onderhoud



deuren international

PRIME

Uitstraling en prestaties in perfecte harmonie

Productkenmerken

- max. oppervlak (BxH) = 12,25 m², max. breedte (B) = 3.500 mm, max. hoogte (H) = 3.500 mm
- windbelasting klasse 0 volgens EN 12424, windbestendig tot 3 Bft, met WindLoad Optimiser tot 7 Bft
- openingsnelheid met frequentieregeling ca. 1,5 m/s*, sluitsnelheid 0,5 m/s
- 0,7 mm dik deurblad (1,2 mm optioneel) in blauw, zwart, wit, grijs, grafietgrijs, rood, oranje of geel
- transparante vensters of horrengaas als optie leverbaar
- ontwikkeld als binnendeur voor kleinere doorgangen met relatief lage windbelasting
- voldoet aan EN 13241



deuren international

PRIME

De SpeedRoller Prime is een elektrisch aangedreven snelroldeur voor binnen, die wordt toegepast in de retail, industrie en utiliteitsbouw. Door de afscheiding van ruimtes zijn energiebesparing, tochtwering en klimaatbeheersing tegen relatief lage kosten mogelijk.

Afmetingen	
max. breedte	3.500 mm
max. hoogte	3.500 mm
max. oppervlak	12,25 m ²
zijruimte niet aangedreven zijde (op walshoogte)	170 mm
zijruimte t.p.v. de aandrijving	300 / 425 mm*
zijruimte t.p.v. de aandrijving t.b.v. inbouw	400 / 475 mm*
zijruimte t.p.v. zijgeleidingsprofielen	145 / 200 mm*
bovenruimte	410 / 460 mm*
Windbelasting*	
Klasse 0/3 Bft	met WindLoad Optimiser: Klasse 0/7 Bft

Samenstelling, opbouw

De SpeedRoller Prime is een elektrisch aangedreven snelroldeur zonder balansveren. Het deurblad wordt opgerold op een wals boven de opening. Het deurblad is gemaakt van zeer slijtvast kunststof doek. Ook transparante of horrengaas vensters zijn optioneel leverbaar. De onderzijde van het deurblad heeft een solide HardEdge onderbalk, een flexibele FlexEdge onderbalk is als optie leverbaar. Stabiele kolommen met geïntegreerde zijafdichtingen zorgen voor de geleiding van het deurblad. De kolommen vormen één geheel met de lagerplaten, waar de wals en de aandrijving aan worden gemonteerd.

Materialen

De kolommen zijn samengesteld uit gezette profielen van sendzimir verzinkt staal. De afdekkappen zijn afneembaar voor eenvoudige installatie en onderhoud. De zijafdichtingen worden specifiek op uw gebruik afgestemd. De HardEdge onderbalk is van aluminium, de optionele FlexEdge onderbalk is stevig maar flexibel, voorzien van een zacht omhulsel. Het deurblad bestaat uit 0,7 mm dik kunststofdoek met een polyester versterkingsinlage. 1,2 mm doek als optie leverbaar¹.

Kleuren

Het deurblad is verkrijgbaar in de kleuren blauw, zwart, wit, grijs, grafietgrijs, rood, oranje of geel.

Aandrijving

De deur wordt aangedreven door een elektromotor met reductor. De wals wordt rechtstreeks aangedreven. Aandrijfszijde naar keuze rechts of links. Er zijn twee verschillende motoren leverbaar:

Technische gegevens elektromotoren

- netspanning **zonder** frequentieregelaar 3N~400V/50Hz/16A
- netspanning **met** frequentieregelaar LNPE~230V/50Hz/16AT
- beschermingsgraad..... IP65
- opgenomen vermogen..... max. 1,5 kW

Beveiliging

- standaard lichtgordijn beveiliging tot een hoogte van 2.500 mm
- bij stroomuitval kan de deur handmatig worden geopend

Prestaties

bij besturing **zonder** frequentieregeling (standaard):

max. openingsnelheid	1 m/s
max. sluitsnelheid	1 m/s

bij besturing **met** frequentieregeling (optie):

max. openingsnelheid	1,5 m/s*
max. sluitsnelheid	0,5 m/s

Bouwkundige voorzieningen en aansluiting

- een vlak montagekader en de benodigde inbouwruimte is vereist
- kijk voor de exacte inbouwmaten op het Technisch Toevoegblad
- bij de **standaard** besturing: een wandcontactdoos op max. 500 mm van de besturing (CEE-form rood, 3N~400V/50Hz/16A)
- bij besturing **met frequentieregelaar**: een wandcontactdoos op max. 500 mm van de besturing (CEE-form blauw, 1x230V afgezekerd, traag 16 A met een aardlekschakelaar van minimaal 300 mA)
- de besturing wordt standaard op ca. 1.500 mm hoogte van de vloer aan de aandrijfszijde geplaatst
- met de standaard CEE-stekker voldoet de besturing aan IP54

Besturing / bediening

Het besturingssysteem heeft 3 knoppen (Op-Stop-Neer) en regelt een veelheid aan functies, zoals:

- regelbare openstandtijd
- service- en bedrijfsstand
- 7-segment display voor controle van diverse functies
- keuze voor permanent open of dicht

Op de standaard besturing kunnen veel andere bedieningsvormen worden aangesloten, zoals bijvoorbeeld:

- drukknoppen, elektronisch code-paneel, trekschakelaar, sleutelschakelaar, fotocel, radar, inductielusdetectie of (meerkanaals) afstandsbediening



Beschikbare besturingen:

TS971, TS981

Opties¹

Besturing en bediening

- besturing met frequentieregeling
- alle bedieningsvormen zijn tegen meerprijs verkrijgbaar
- besturing direct bedraad (voldoet aan IP65)
- hoofdschakelaar direct bedraad op de besturingskast (IP65)
- Wederzijdse blokkering in combinatie met een andere deur

Beveiliging

- aansluiting van verkeerslichten (rood/groen of rood en groen)
- waarschuwingslicht (oranje of rood)

Uitvoering

- 1,2 mm dik deurblad
- flexibele FlexEdge onderbalk
- vensters van transparant kunststof
- vensters van horrengaas
- rvs kolommen
- afdekkap in kunststof, staal of rvs (aandrijvingskap in kunststof)
- afdekkap en kunststoffen aandrijvingskap in RAL-kleur naar keuze
- full color bedrukking van het deurblad

*Afhankelijk van configuratie ¹ tegen meerprijs



Voor nadere informatie:

Industrieweg 4
6045 JG Roermond, NL
Tel.: +31 (0)475 346 162
E-Mail: info@alpha-deuren.nl
www.alpha-deuren.nl

