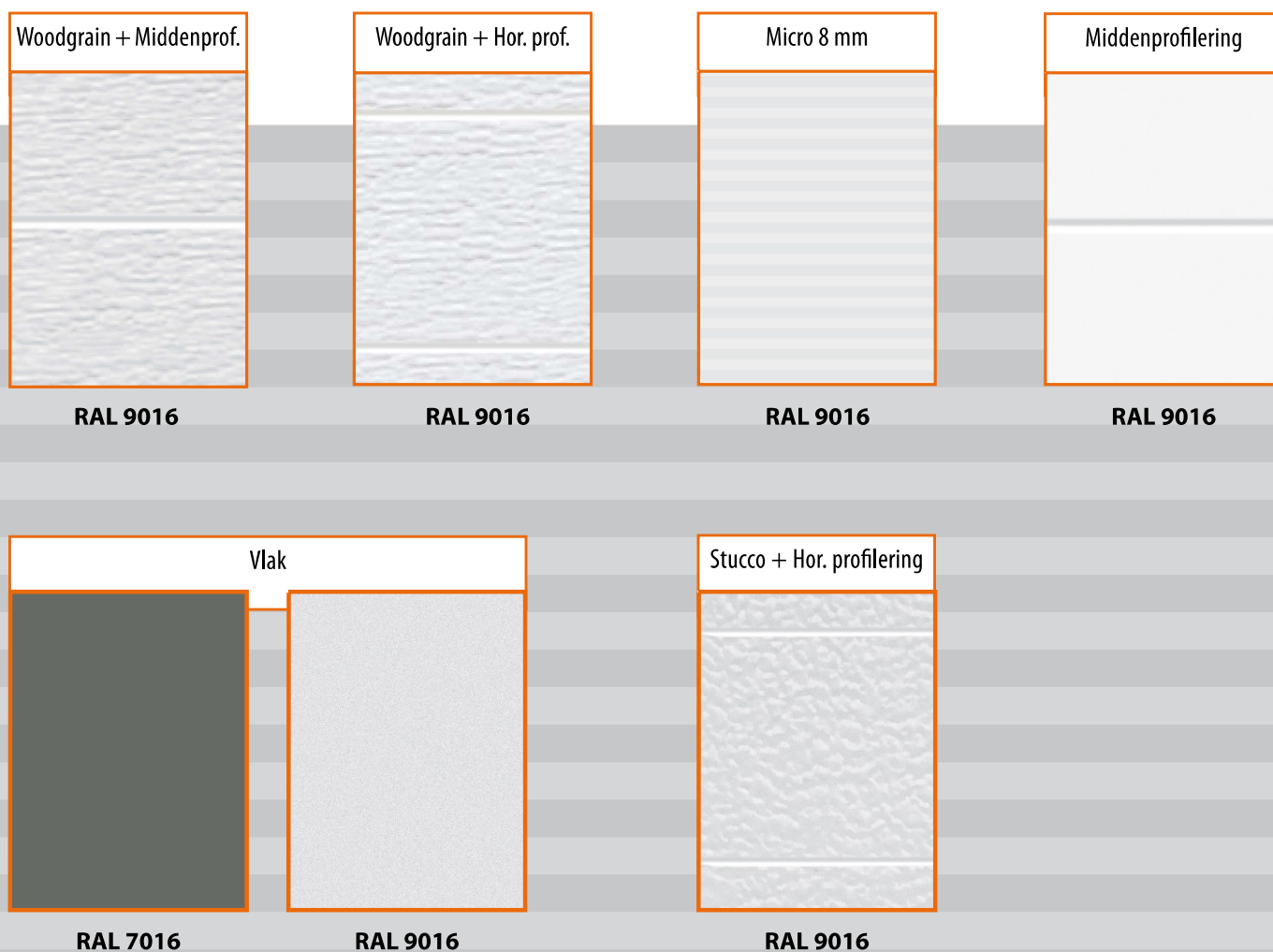


ISO deurblad en kleurenpalet

Een sectionaal garagedeur met beplatingsvarianten.

Sectionaal garagedeuren waarvan het deurblad is opgebouwd met ISO-panels, zijn leverbaar met 7 beplatingsvarianten aan de buitenzijde. De beplating aan de binnenzijde wordt geleverd in de kleur RAL 9002. De panelen worden met een hoogte van 488 mm of 610 mm geleverd. Een deurbladopbouw waarin beide paneelhoogten worden gecombineerd en aangevuld met een passend topprofiel, maakt dat iedere deurhoogte kan worden vervaardigd. Het bovenste paneel hoeft niet op maat te worden gezaagd. De stabiliteit en sterkte van het bovenste paneel komen dus niet in het gedrang.

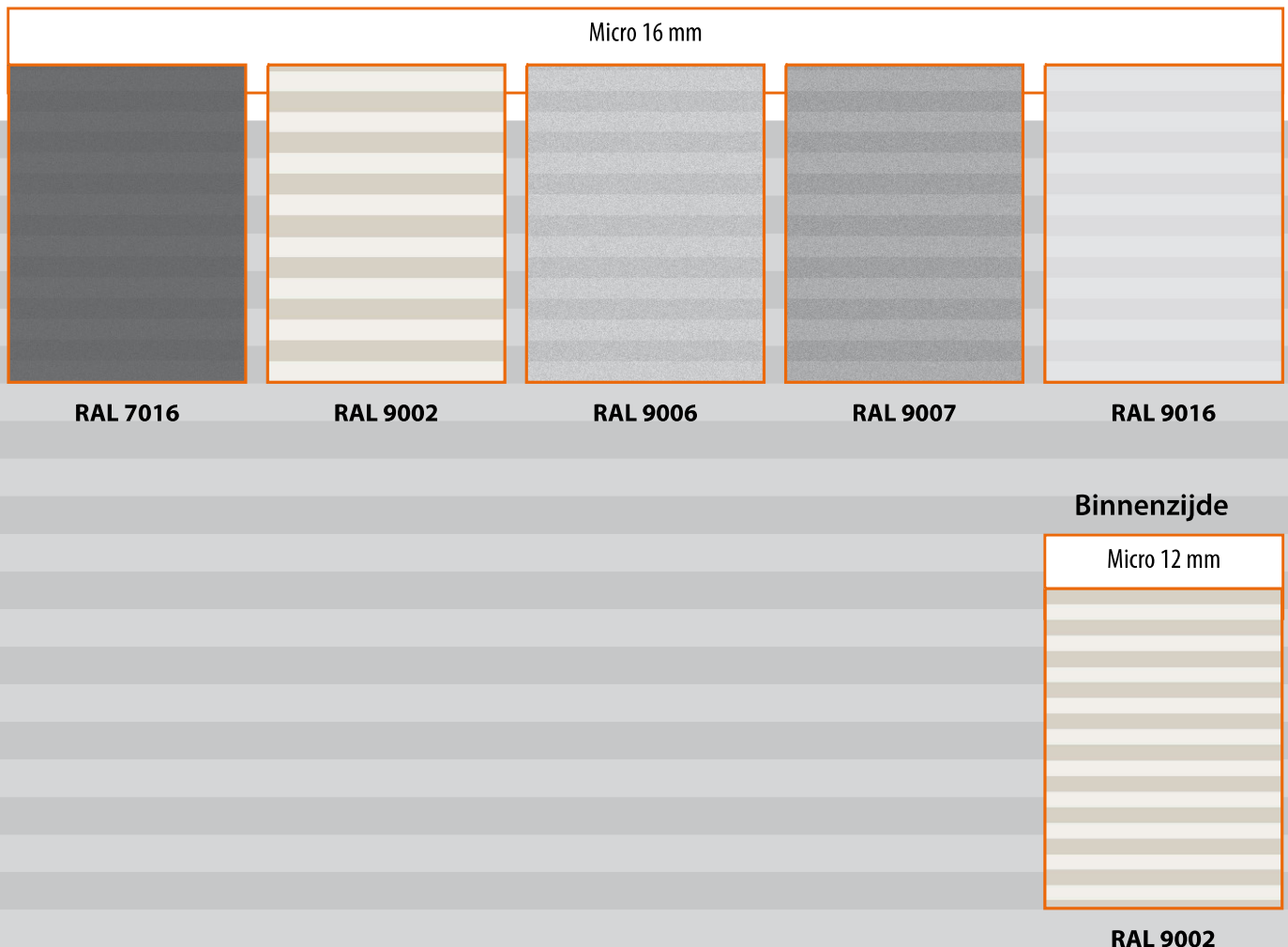


Harmonieuze kleurbalans met uw woning

Optisch kunnen de sectionaal garagedeuren worden aangepast aan iedere kleurstijl van de woning. Voor elk deurbladtype heeft ALPHA een of meerdere standaardkleuren bepaald. Natuurlijk is het mogelijk om het deurblad in een afwijkende kleur te bestellen. Men heeft daarbij de keuze uit kleuren die deel uit maken van het RAL-kleurenpalet. Onze voorkeur gaat niet uit naar donkere kleuren omdat bij blootstelling aan de zon scheurvorming in het schuim en vervorming van de panelen niet uitgesloten kan worden. De lak wordt met behulp van de natlaktechniek op het paneel aangebracht en geeft de sectionaal garagedeur extra bescherming.

Kleurtinten

De tint van de kleur zoals deze uiteindelijk op het paneel wordt gepresenteerd, wordt bepaald door de ondergrond en de wijze waarop de lagen zijn aangebracht. De techniek van het aanbrengen verschilt van producent tot producent. Dit kan leiden tot tintverschillen binnen de RAL-kleur. In de praktijk betekent dit dat gevelelementen geleverd door verschillende fabrikanten, hoewel allen geleverd in een gelijke RAL-kleur, toch onderling tintverschillen kunnen vertonen. De panelen kunnen ook in speciale kleuren worden geleverd. Ook als deze kleuren zijn samengesteld op basis van afwijkende kleurpaletten. De panelen kunnen ook in speciale kleuren worden geleverd. Ook als deze kleuren zijn samengesteld op basis van afwijkende kleurpaletten. Bij aanlevering van kleurmonsters wordt de kleur op basis van het RAL-kleurenpalet zo dicht mogelijk benaderd.

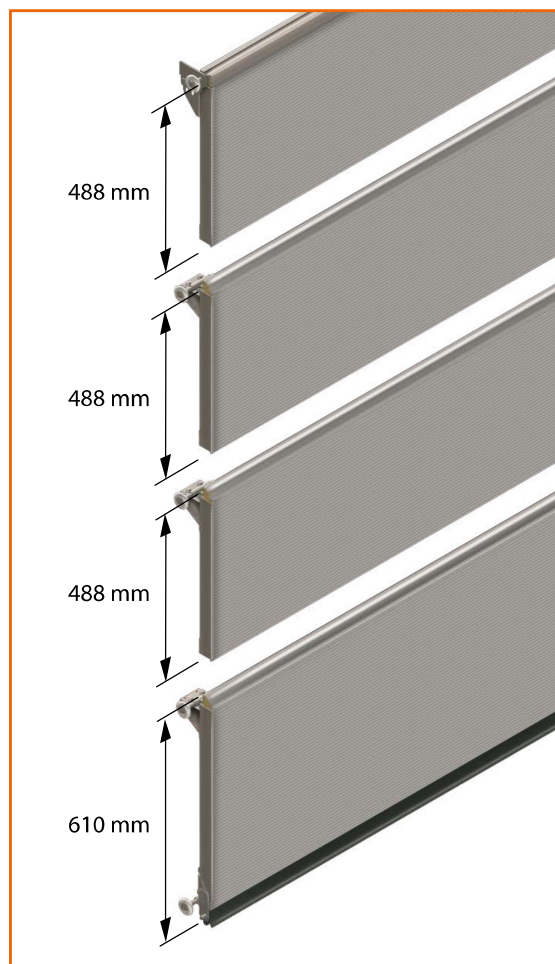


Deurblad

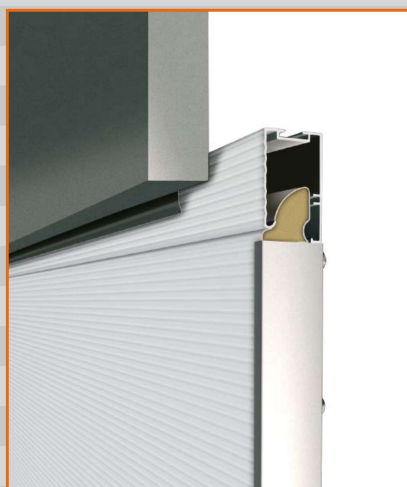
De eventuele ruimte tussen het deurblad en de daarboven liggende lateibalk wordt gecompenseerd met behulp van een topprofiel.

De profielen voor deurbladen, opgebouwd uit ISO-panelen, hebben een hoogte van 32, 62 en 92 mm. Bij deurbladen met microprofilering wordt de zichtzijde van het topprofiel ook voorzien van de passende microprofilering.

Het aluminium profiel aan de onderzijde fungeert als drager voor het afdichtrubber van de deur. Dit profiel is zo geconstrueerd dat het vanaf de buitenzijde niet zichtbaar is. Alle toegepaste aan de buitenzijde zichtbare aluminium profielen zijn geanodiseerd en krijgen de kleur van het deurblad. Zo ontstaat een egaal deurblad.



32 mm



62 mm



92 mm